

Die Sonne ist die treibende Kraft, wenn sich alle paar Jahre blau glitzernde Fahrzeug-Flundern in Australiens Wüste wagen. Es gilt herauszufinden, wer der Schnellste unter der Sonne ist.

10



Europas Raumsonde Beagle 2 landet auf dem Mars. Doch wie ist die eigentlich dahin gekommen? Ein Blick ins Kontrollzentrum, wo nicht immer alles so ist, wie es scheint.

14



## Rubriken

■ Editorial	1
■ Leserbrief	4
■ News & Trends	4
■ Interview	8
<b>Prof. Mattern und Prof. Fleisch</b>	
■ Gewinnspiel	25
■ Leaside of Business	57
■ Gelesen & Gehört	58
■ The Last Straw	64

## Features

■ Solar Race	10
<b>Speed of Light</b>	
■ Astronomy	14
<b>Expressway to Mars</b>	
■ Marine Engineering	26
<b>In Her Majesty's Service</b>	
■ Adaptronics	38
<b>Bringing Materials to Life</b>	

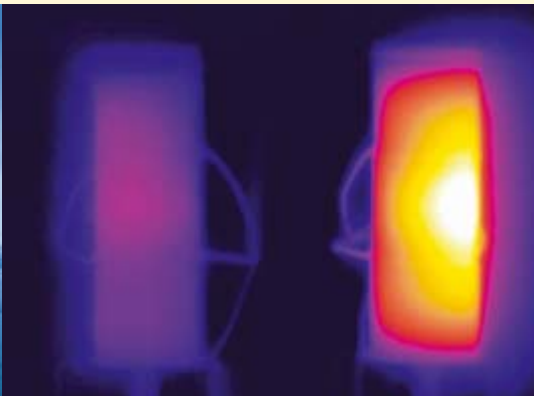
Die Queen Elisabeth 2 ist eine der Königinnen der Meere. Während sich auf den Decks die Kreuzfahrttouristen in der Sonne aalen, stampfen tief unten die Diesel.

26



Bauteile und Materialien, die gleichzeitig Sensor und Aktor sind und sich damit ihren Umgebungsbedingungen anpassen, erschliessen neue Möglichkeiten.

40



Vor genau hundert Jahren war es endlich soweit: Zum ersten Mal erhoben sich zwei Menschen, Wilbur und Orville Wright, dauerhaft mit Motorkraft in die Luft.

60



## Technology

■ Basics **18**

**Welding Engineering**

■ Fachwörterbuch **20**

**Kunststofftechnik –  
Plastics Processing**

■ Pictorial **24**

**Engineering Drawing**

■ History **60**

**The Wright Brothers**

## Weltweit

■ Geschäftspartner **30**

**China**

■ Kultursprung **32**

**Japan**

■ Thema **34**

**Steuern im Ausland**

■ Vor Ort **36**

**Italien**

■ Foreigner's View **37**

**Großbritannien**

## Language

■ Business **42**

**Telephoning**

■ Vocabulary **45**

■ Grammar Review **46**

**Present Perfect**

■ Advanced Learners **52**

**Being Polite**

■ On the Move **54**

**To Shop or Not to Shop**

■ False Friends **56**